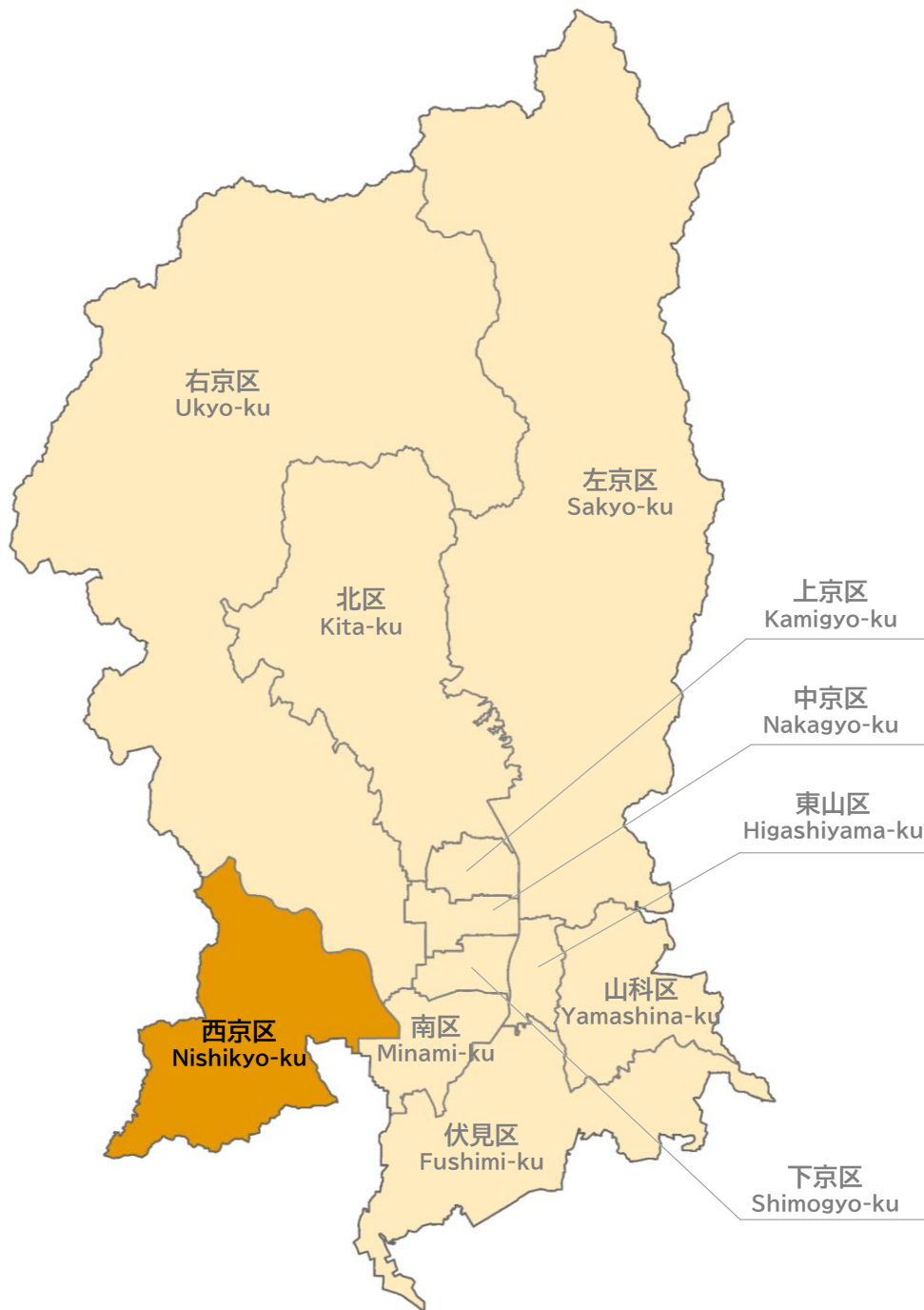


# Dataで見る 西京区



# 西京区

## 西山の自然と文化かがやき 未来をひらく西京区

西京区は、京都市の西南部に位置し、京都の西の玄関口としての役割を担っています。区域の東側は右京区、南区、西側は亀岡市、大阪府高槻市、南側は向日市、長岡京市、大阪府三島郡島本町と接しています。

嵐山、小塩山などから成る西山連峰や、京都を代表する河川である桂川を有し、緑豊かで自然に恵まれた地域です。

■ 西京区役所  [ホームページ](#)  [基本計画](#)

〒615-8522 西京区上桂森下町25-1 ☎075-381-7121(代表)

■ 洛西支所

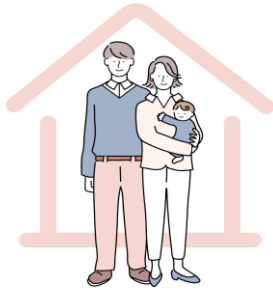
〒610-1198 西京区大原野東境谷町二丁目1-2 ☎075-332-8111(代表)





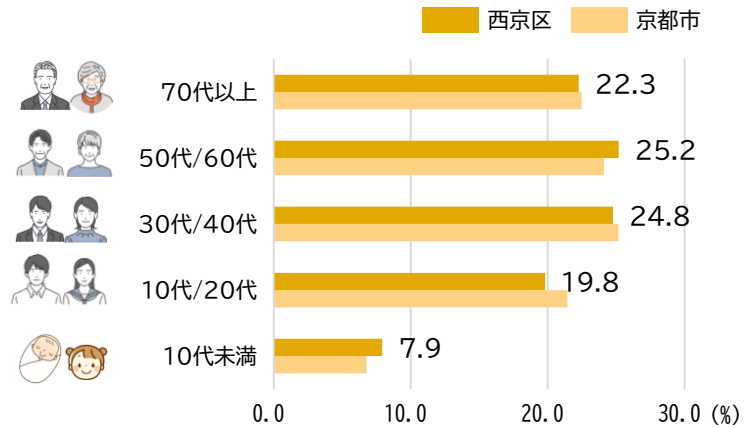
### 世帯数

65,082世帯



### 人口数

149,837人



### 6歳未満世帯員のいる一般世帯比率



### 18歳未満世帯員のいる一般世帯比率



### 高齢単身世帯比率



### 高齢夫婦世帯比率

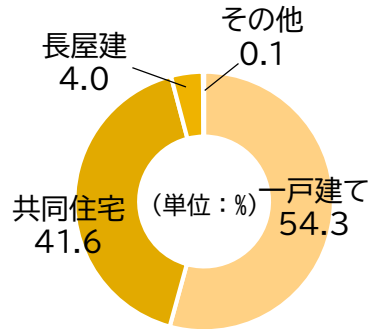


### 住宅数

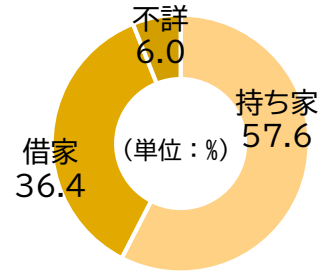


70,280戸

### 住宅類型



### 住宅所有

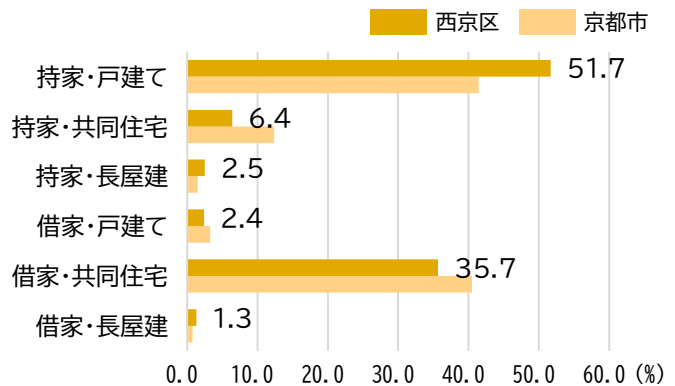


### 空家率



西京区  
9.8%  
(京都市12.9%)

### 住宅所有・住宅類型



### 子育て関連施設

※「幼稚園」と「幼保連携型認定こども園」は、次項の教育施設でご確認できます。



保育所  
53か所



児童館・  
学童保育所  
18か所



図書館・教育・  
文化施設  
4か所



公園  
105か所



警察署・派出所  
9か所

## 子育て関連施設

支援事業	施設数	情報更新日
つどいの広場 (京都市子育て支援活動いきいきセンター)	5	令和4年6月1日
子育てサロン	17	令和5年3月1日
一時預かり事業	7	令和4年11月2日
病児・病後児保育	1	令和4年7月6日
ショートステイ	5	令和2年4月7日
トワイライトステイ	3	令和2年4月7日
障害児通所支援事業所・障害児入所施設	29	令和5年2月27日
障害児相談支援事業所	5	令和5年2月27日

## 商業施設



**コンビニ 38か所**  
(西京区1千世帯当たり0.58か所)



**スーパー 35か所**  
(西京区1千世帯当たり0.54か所)



**ドラッグストア 65か所**  
(西京区1千世帯当たり1.00か所)

## 教育施設

	施設数	学級数	園児・児童・生徒数	教員総数 (本務者)	1園又は1学校 当たり園児・ 児童・生徒数	1学級当たり 園児・児童・ 生徒数	1教員(本務者)当 たり園児・児童・ 生徒数
幼稚園	14	99	1,979	185	141.4	20	10.7
幼保連携型 認定こども園	7	15	621	95	88.7	24.6	6.5
小学校	18	293	7,363	473	409.1	25.1	15.6
中学校	8	127	3,430	261	428.8	27	13.1