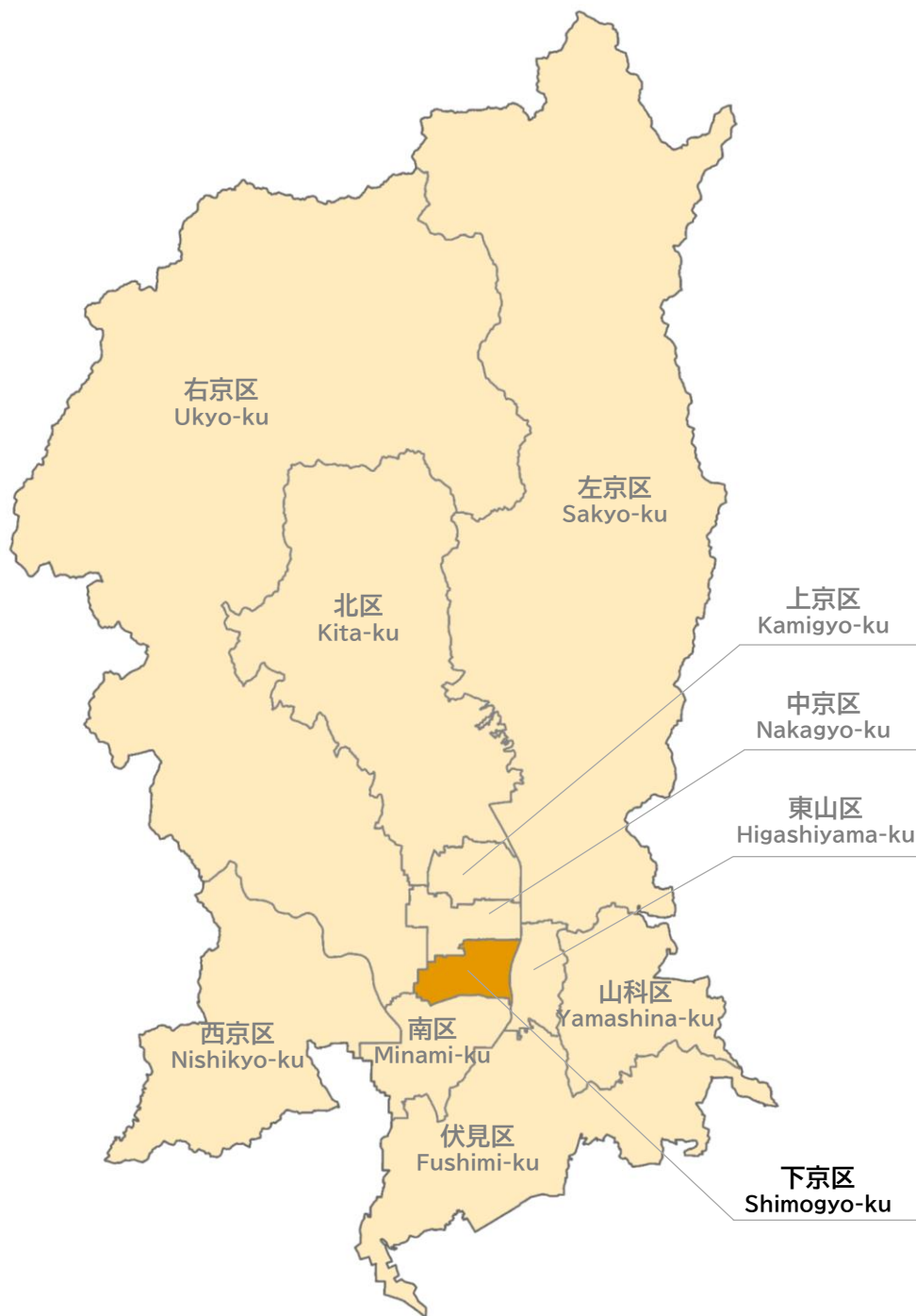


Dataで見る 下京区





下京区

「住んでよし、働いてよし、訪れてよし、学んでよし」の下京区

下京区は京都の玄関口、商業の中心地でありながら、梅小路公園など豊かな自然に恵まれています。下京区の歴史は古く、室町時代には町組を結成し町の様々な問題を協議してきました。番組小学校に代表されるこのような住民自治の気風が今も息づいているまちです。

区内にある23の学区では、町内会や自治連合会が中心となって、地藏盆や夏祭りなど様々な地域活動を行っています。

災害時など、いざという時に支えあい、助け合うことができる人と人とのつながりが豊かなまちです。

■ 下京区役所  [ホームページ](#)  [基本計画](#)

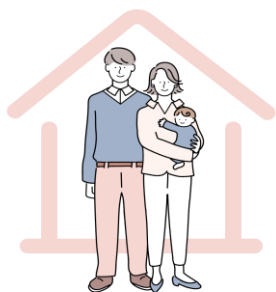
〒600-8588

下京区西洞院通塩小路東塩小路町608-8 ☎075-371-7101(代表)



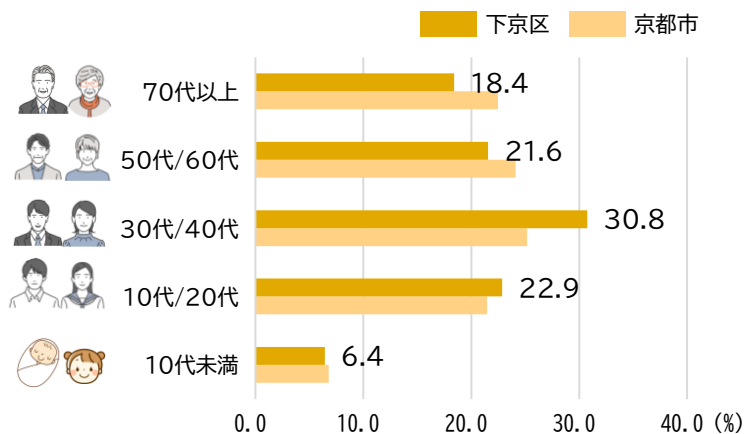
世帯数

48,309世帯



人口数

82,784人



6歳未満世帯員のいる 一般世帯比率



18歳未満世帯員のいる 一般世帯比率



高齢単身世帯比率



高齢夫婦世帯比率

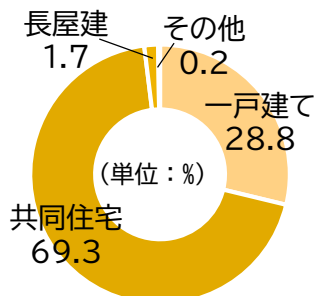


住宅数

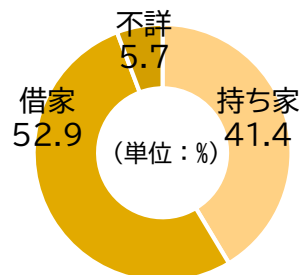


56,010戸

住宅類型



住宅所有

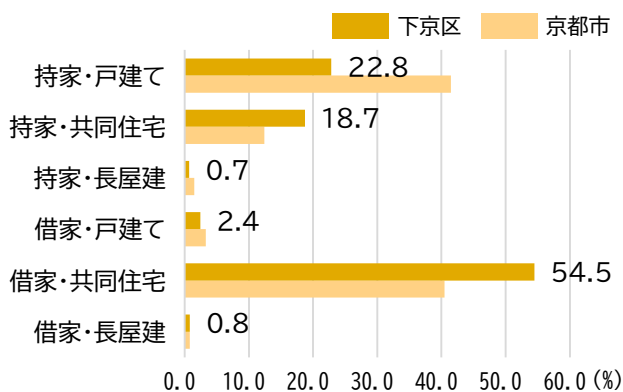


空家率



下京区
14.8%
(京都市12.9%)

住宅所有・住宅類型



子育て関連施設

※「幼稚園」と「幼保連携型認定こども園」は、次項の教育施設でご確認できます。



保育所
24か所



児童館・
学童保育所
4か所



図書館・教育・
文化施設
7か所



公園
27か所



警察署・派出所
14か所

子育て関連施設

支援事業	施設数	情報更新日
つどいの広場 (京都市子育て支援活動いきいきセンター)	3	令和4年6月1日
子育てサロン	9	
一時預かり事業	3	令和4年11月2日
ショートステイ	1	令和2年4月7日
障害児通所支援事業所・障害児入所施設	10	令和5年2月27日
障害児相談支援事業所	4	令和5年2月27日

商業施設



コンビニ 74か所
(下京区1千世帯当たり1.53か所)



スーパー 38か所
(下京区1千世帯当たり0.79か所)



ドラッグストア 84か所
(下京区1千世帯当たり1.74か所)

教育施設

	施設数	学級数	園児・児童・生徒数	教員総数 (本務者)	1園又は1学校 当たり園児・ 児童・生徒数	1学級当たり 園児・児童・ 生徒数	1教員(本務者) 当たり園児・ 児童・生徒数
幼稚園	9	45	815	88	90.6	18.1	9.3
幼保連携型 認定こども園	1	3	144	18	144	33	8
小学校	8	122	2,846	193	355.8	23.3	14.7
中学校	5	54	1,559	122	311.8	28.9	12.8